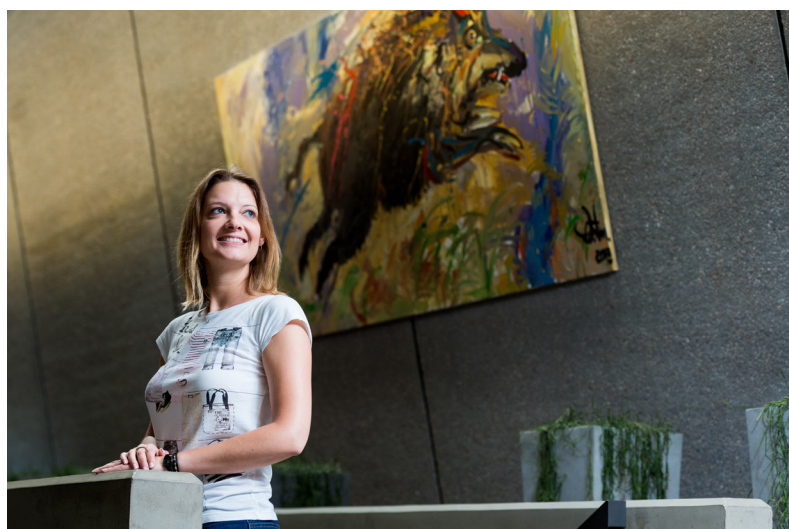


**RENCONTRE** AVEC TATJANA SCHUMACHER,  
RESPONSABLE COMMERCIALE ET LOGISTIQUE CHEZ CIMALUX

# Un seul interlocuteur de la commande à la facturation



Tatjana Schumacher

*Cimalux vend et expédie du ciment en sac et en vrac au Luxembourg et dans 4 autres pays d'Europe. Une activité qui requiert une logistique bien rôdée.*

Le principal challenge en matière de logistique pour Cimalux est de gérer efficacement l'expédition de ses ciments. Celle-ci se fait à partir de sa plateforme qui permet le chargement en vrac des camions ou de containers destinés à être transportés par ferroutage *via* le nouveau hub logistique de Bettembourg. Le mode multimodal permet d'assurer que l'acheminement final par route jusqu'au client soit le plus court possible, ce qui présente de nombreux avantages tant économiques qu'environnementaux.

Cimalux dispose également de son propre embranchement direct vers le réseau de chemin de fer luxembourgeois, mais trop peu de clients

disposent d'embranchements privés et le train reste malheureusement plus coûteux sur la plupart des destinations et moins flexible que le camion.

Le cimentier luxembourgeois livre aussi bien au Luxembourg que dans la partie frontalière de l'Allemagne (pour rappel, Cimalux est détenu par

l'entreprise allemande Dyckerhoff qui livre le reste de l'Allemagne), en Belgique, en France ainsi que, pour des volumes moindres, en Suisse. Pour les livraisons dans ce pays, la société est habilitée à s'occuper des déclarations douanières.

« Près de 75 % des 1 200 000 tonnes de ciment vendues chaque année

CHIFFRES	
Ciment vendu/an : 1 200 000 t	Chargement 24 h/24, 7 j/7
Production exportée : 75 %	Livraison en 48 h
Ciment expédié/jour : 5 500 t	7 silos
Camions chargés/jour : 240	9 qualités de ciment
Capacité de stockage : 38 000 t	

sont ainsi exportées et environ 5 500 tonnes de ciment sont chaque jour expédiées, ce qui représente, à raison de 26 ou 27 tonnes par camion (en fonction du fait que ce soit du ciment en sac ou en vrac), 240 camions quotidiens», précise Tatjana Schumacher, responsable vente ciments.

En matière de logistique, la principale force de Cimalux est sa cellule back office. Elle regroupe 4 personnes qui gèrent toute la chaîne de relation avec le client et le transporteur, depuis la commande jusqu'à la facturation en passant par la livraison. « La facturation n'entre certes pas dans la logistique, mais le fait d'avoir regroupé ces prestations au sein d'un même service nous permet d'avoir un lien plus transversal, d'assurer le suivi des commandes et de proposer un point de contact unique à nos interlocuteurs», souligne-t-elle.

Résultat: des clients satisfaits de savoir à qui s'adresser en cas de question et des transporteurs

avec qui un rapport de confiance s'est instauré au fil des années, confiance qui aboutit sur une flexibilité accrue.

Et qui dit flexibilité, dit délais de livraison optimisés: 48 heures en moyenne, ce qui est un délai tout à fait compétitif par rapport à des cimentiers allemands qui livrent en

Le fait de livrer *franco* implique non seulement que nous maîtrisons toute la partie logistique, mais également que nous connaissons l'application à laquelle est destiné notre ciment, ce qui nous permet en plus de proposer un conseil technique sur la formulation du béton notamment», précise la responsable vente.

## C'est l'accompagnement technique offert par Cimalux qui lui permet de se démarquer de ses concurrents étrangers.

France en une semaine, mais qui l'est moins vis-à-vis des cimentiers français et belges qui livrent dans leurs propres pays.

C'est alors l'accompagnement technique offert par Cimalux qui entre en jeu et lui permet de se démarquer de ses concurrents étrangers. « Tous nos ciments sont livrés *franco*, ce qui signifie que nous sommes responsables de la marchandise jusqu'au déchargement de la citerne.

Autre source de flexibilité, les camions peuvent s'approvisionner en ciment en vrac 24 h/24 et 7 j/7 au moyen de cartes magnétiques dans lesquelles toutes les données liées à la commande sont paramétrées au préalable. « En plus d'offrir une grande souplesse aux transporteurs, ce système permet de sécuriser le chargement puisque le silo ne se déverrouille que s'il est bien celui qui contient la qualité de ciment requise. Le risque d'erreur est ainsi considérablement réduit. Il permet aussi de garantir la traçabilité du chargement jusqu'à sa livraison», indique Tatjana Schumacher.

Le ciment en sacs est, quant à lui, fourni pendant les heures d'ouverture, quand du personnel est disponible pour charger les camions, soit de 6h00 à 18h00 du lundi au vendredi.

Avec une capacité de stockage totale de 38 000 tonnes réparties dans 7 silos et 20 compartiments, Cimalux est en mesure de proposer 9 différentes qualités de ciment adaptées aux besoins de ses clients.

Mélanie Trélat

